



Holzhafen

HAMBURG

Holzhafen West





Neue Büros an einem Standort mit Tradition
Das Tor zur Welt in der Großen Elbstraße

Holzhafen West / Große Elbstraße

Eine klare Position in Hamburgs erster Reihe

Das Bürokontorhaus „Holzhafen West“ ist ein imposantes architektonisches Statement in der ersten Reihe des Hamburger Elbufers. Als Zwillingengebäude des prämierten „Holzhafens Ost“ und als direkter Nachbar des spektakulären Wohnhauses „Kristall“ komplettiert der „Holzhafen West“ das Ensemble an Hamburgs ältestem erhaltenem Hafenbecken. Die soliden, an hanseatischen Speichern orientierten drei Ge-

bäudeflügel sind um Terrassenhöfe gruppiert, die ein Maximum an Blickbeziehungen zur Elbe ermöglichen. Ein dichter Rhythmus von hohen Fenstern und zum Teil vollflächigen Verglasungen schafft für die Mieter eine lichtdurchflutete Arbeitswelt mit einzigartigem Elbblick.

Wer sein Unternehmen an einem der exklusivsten Standorte Hamburgs positionieren will, liegt im „Holzhafen West“ genau richtig.

01 Zwischen den Gebäudeflügeln schaffen verschieden gestaltete Terrassenhöfe für die Mitarbeiter exklusive Rekreativbereiche, die nahtlos mit dem Fluss zu verschmelzen scheinen. Hier entstehen neue Ideen fast schon von selbst.

01





Büros mit Weitblick

Exklusive Arbeitsplätze an der Wassenseite der Stadt

Ob kleine, aber feine Räume oder großer Konferenzraum mit Hafenpanorama, das Ihre Geschäftspartner fasziniert – nahezu raumhohe Fenster schaffen helle, freundliche Flächen, die vom

Einzel- bis zum Gruppenbüro alle Teilungsmöglichkeiten bieten. Thermische Bauteilaktivierung mit Lüftungsfunktion, Sonnenschutzverglasung und Lamellenblendschutz sorgen auch im Sommer

für ein angenehmes Raumklima. Die Büros verfügen über hochwertig ausgeführte Teeküchen und Sanitärbereiche.



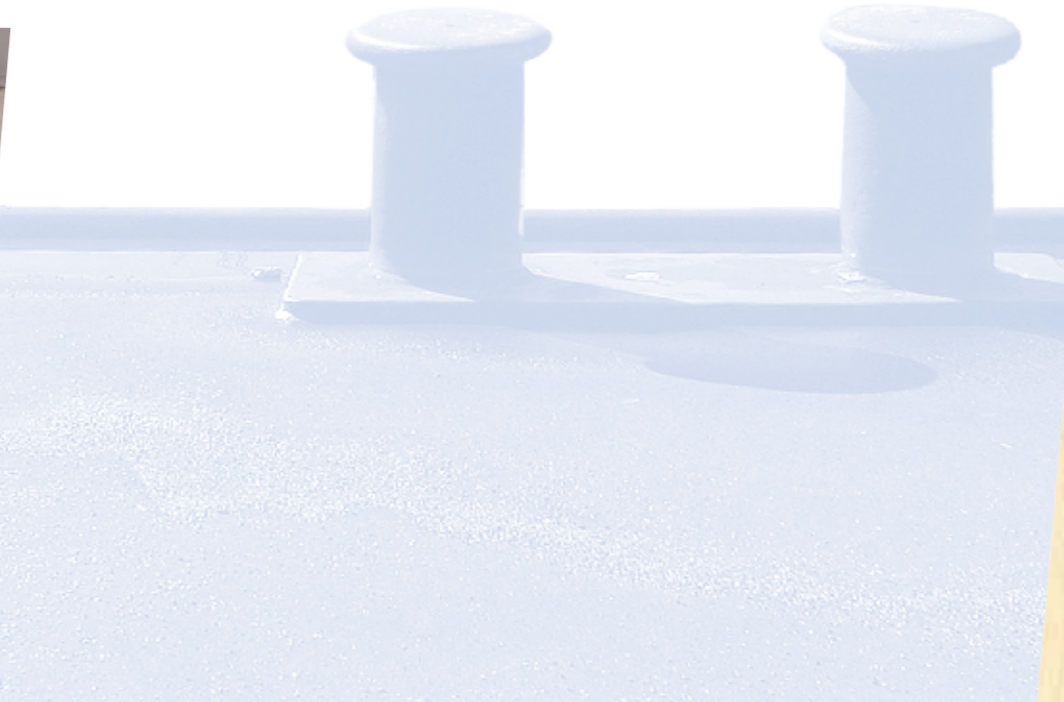
Flächen nach Maß

Workflow mit Hafenpanorama

Das flexible Flächenkonzept ermöglicht Groß- und Kleinraum-Lösungen ganz nach den Bedürfnissen der Mieter. In das Gebäude führen von der Großen Elbstraße zwei Zugänge, deren Atrien als repräsentative Ein-

gangsbereiche mit Elbblick angelegt sind. Von hier und der Tiefgarage führen jeweils drei Aufzugsgruppen in die drei Gebäudeflügel.

Alle Eingangsbereiche sind in hochwertigen Materialien ausgeführt.



Büroetagen: 7

Tiefgaragenstellplätze: ca. 380

Lichte Raumhöhe: ca. 3 m

Lichte Raumtiefe: bis ca. 6 m

Achsraster: ca. 1,35 m

Fertigstellung: 2013

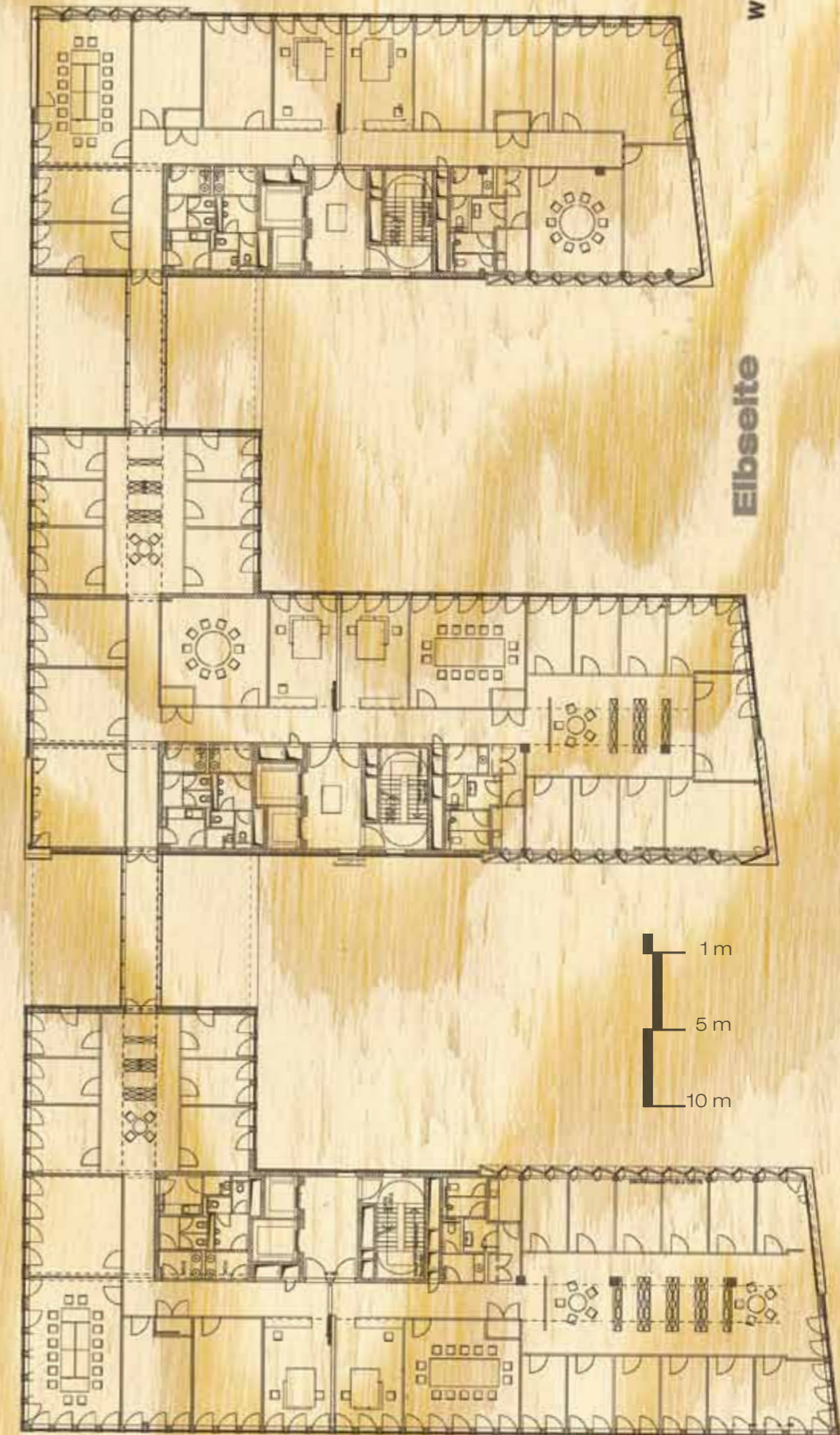
Ausstattung:
thermische Bauteilaktivierung mit Lüftungsfunktion

Sonnenschutzverglasung

innenliegender
Lamellenblendschutz

hochwertiger Ausbau

Verkehrsanbindung:
S-Bahnhof Königstraße
(S1/S2/S3)
Buslinie 112
Fährlinie 63



Große Elbstraße

Van-der-Smissen-Straße



Bauherr:
B&L Gruppe
Große Elbstraße 47
22767 Hamburg
Telefon: 040-37660-100
Fax: 040-37660-111
info@holzhafenhamburg.de

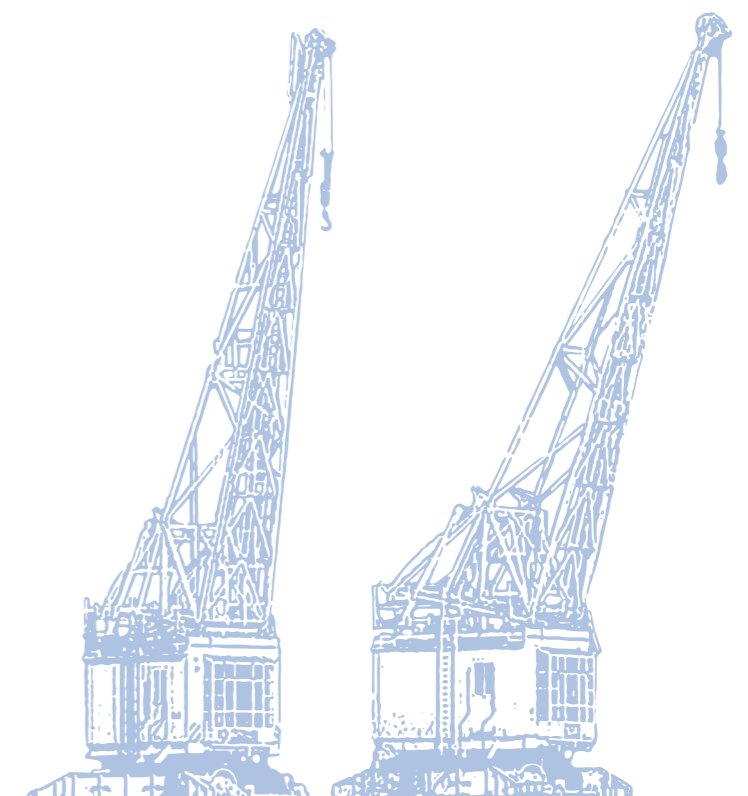
Vermietung:
B&L Real Estate GmbH
Ansprechpartner: Sascha Trost
Große Elbstraße 47
22767 Hamburg
Telefon: 040-37660-136
Fax: 040-37660-112
s.trost@bl-gruppe.de

Bildnachweis:
Animationen: Gärtner+Christ
Innenaufnahmen: Oliver Heissner
Quartier- und Detailfotos:
Oliver Heissner, H. G. Esch,
Gärtner+Christ, Curtius Lütten

Die in den Abbildungen gezeigten Ausstattungen sind lediglich Beispiele und stellen nicht den Ausstattungsstandard dar. Für die Ausstattung des Mietobjektes ist allein die Mieterbaubeschreibung verbindlich.

Der Holzhafen Hamburg im Internet:
www.holzhafenhamburg.de

Gestaltung und Produktion:
Curtius Lütten Werbeagentur GmbH



- 1 Hafenklang
- 2 Holzhafen Ost
- 3 Clipper Elb-Lodge
- 4 Kristall
- 5 Holzhafen West

